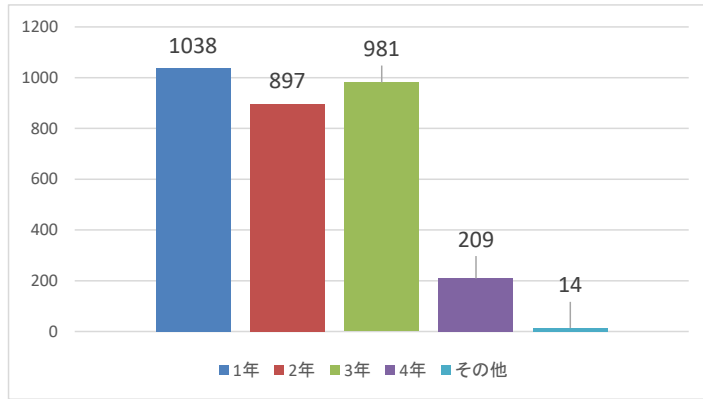
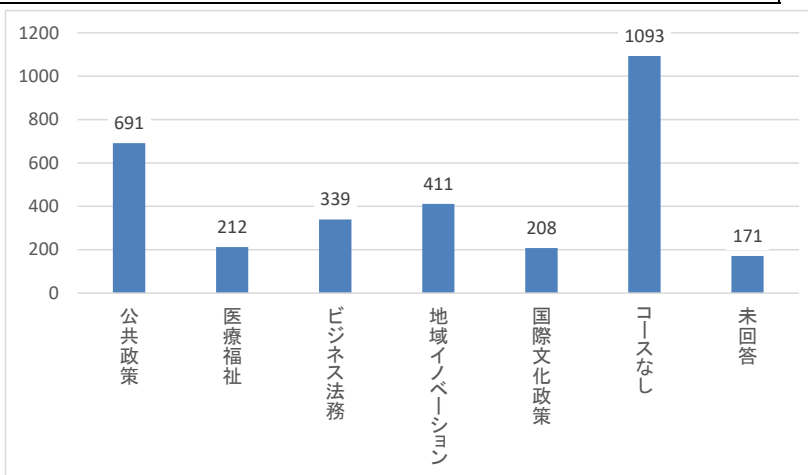


Q1: あなたの学年をお聞かせください。

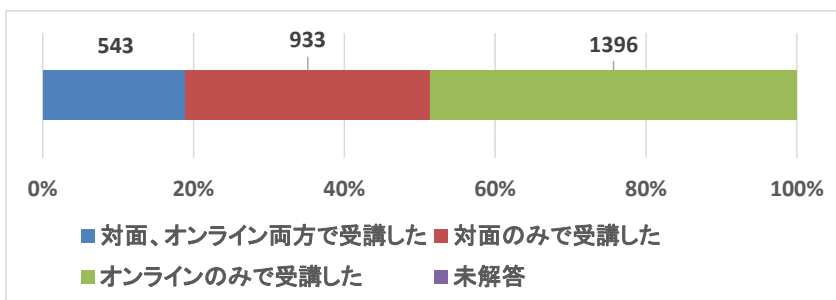


Q2: あなたのコース、専攻を教えてください。

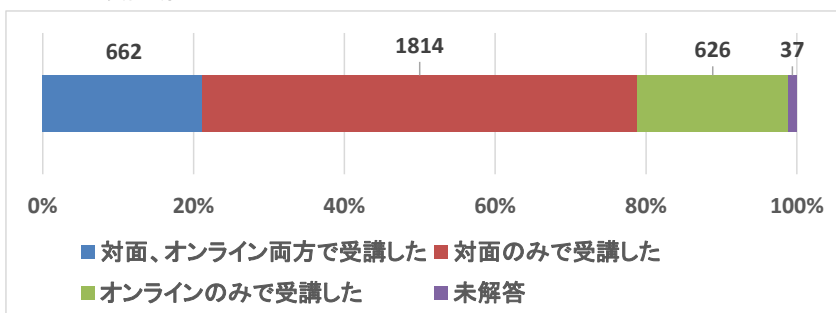


Q3: あなたはこの授業をどのように受講しましたか。

2021年度後期



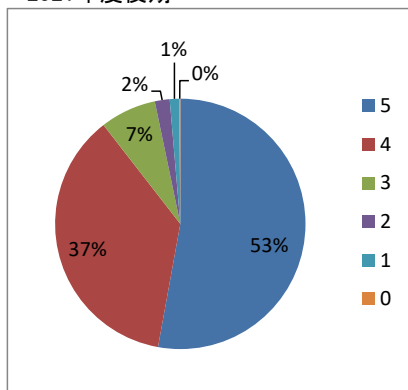
2022年度前期



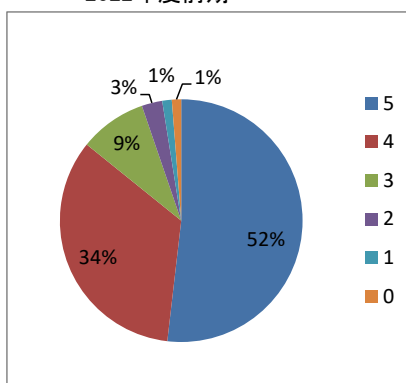
(学生の取り組みについて) Q4: 私は、この授業を興味深く受けた。

5: そう思う 4: 少しそう思う 3: どちらとも言えない 2: あまりそう思わない 1: 全くそう思わない 0: 無効回答

2021年度後期



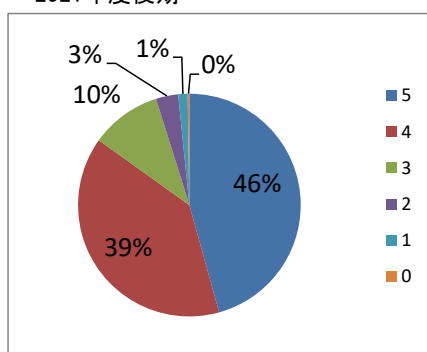
2022年度前期



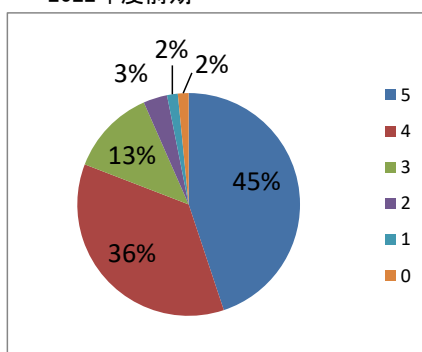
(学生の取り組みについて) Q7: 私は、自分の目標(ニーズ)を意識しながら、この授業を受けた。

5: そう思う 4: 少しそう思う 3: どちらとも言えない 2: あまりそう思わない 1: 全くそう思わない 0: 無効回答

2021年度後期



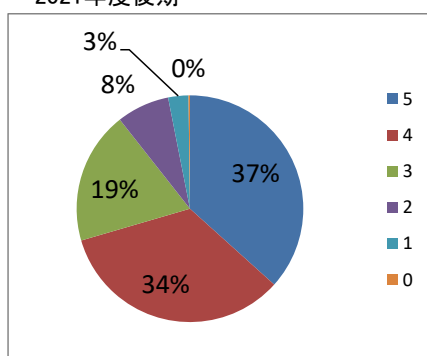
2022年度前期



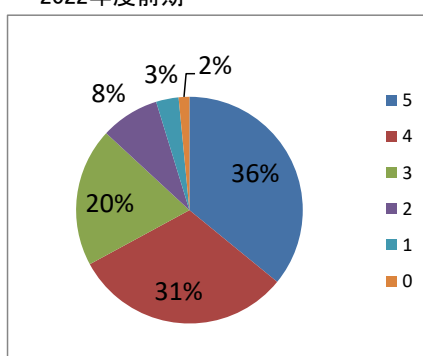
(学生の取り組みについて) Q8: 私は、予習や復習をするなど積極的に授業に取り組んだ。

5: そう思う 4: 少しそう思う 3: どちらとも言えない 2: あまりそう思わない 1: 全くそう思わない 0: 無効回答

2021年度後期



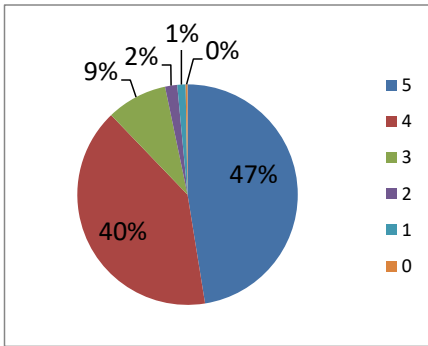
2022年度前期



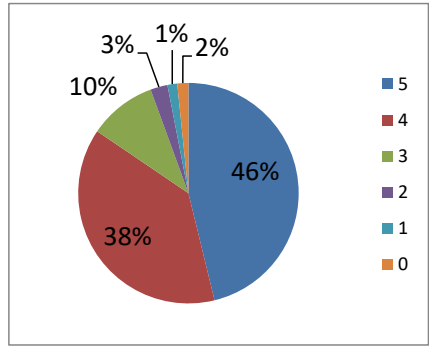
(学生の取り組みについて) Q9: 私は、授業を通してこの分野の理解を深めた。

5: そう思う 4: 少しそう思う 3: どちらとも言えない 2: あまりそう思わない 1: 全くそう思わない 0: 無効回答

2021年度後期



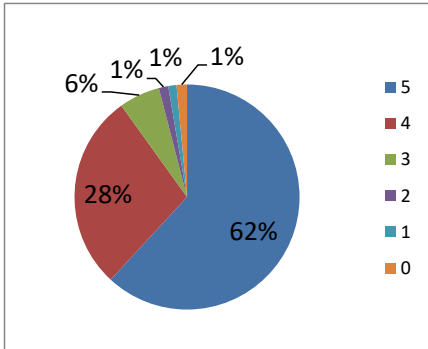
2022年度前期



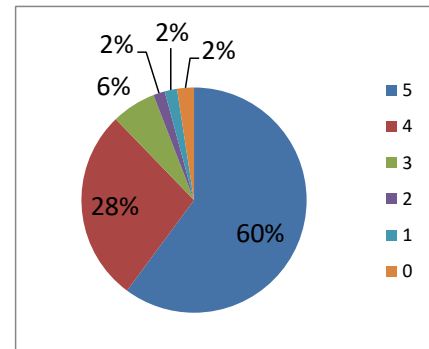
(先生の授業の進め方について) Q10: 教材や資料がよく準備され、うまく活用されていた。

5: そう思う 4: 少しそう思う 3: どちらとも言えない 2: あまりそう思わない 1: 全くそう思わない 0: 無効回答

2021年度後期



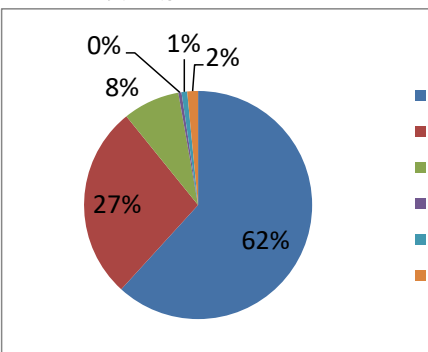
2022年度前期



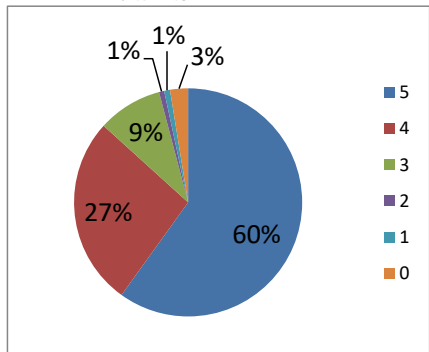
(先生の授業の進め方について) Q11: シラバスに沿って授業を進めていた。

5: そう思う 4: 少しそう思う 3: どちらとも言えない 2: あまりそう思わない 1: 全くそう思わない 0: 無効回答

2021年度後期



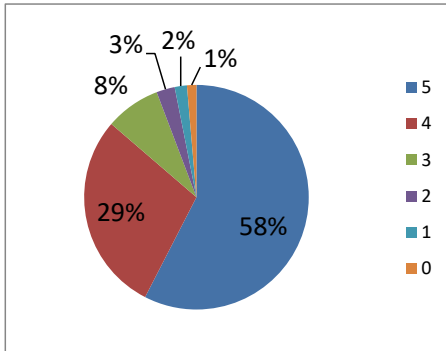
2022年度前期



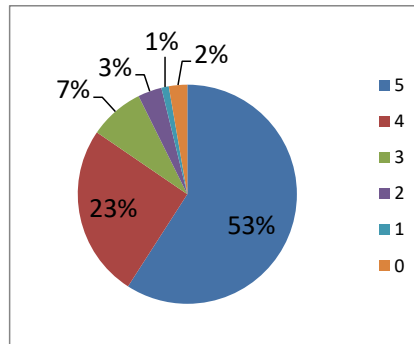
(先生の授業の進め方について)Q12: 授業を受けた際、先生の話し方は明瞭で聞きやすかった。

5: そう思う 4: 少しそう思う 3: どちらとも言えない 2: あまりそう思わない 1: 全くそう思わない 0: 無効回答

2021年度後期



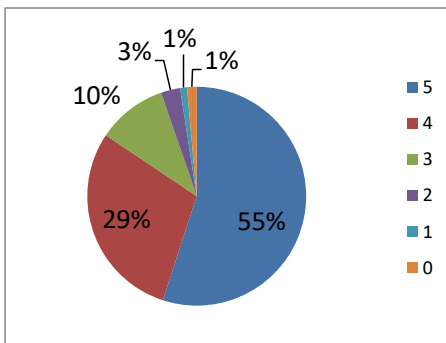
2022年度前期



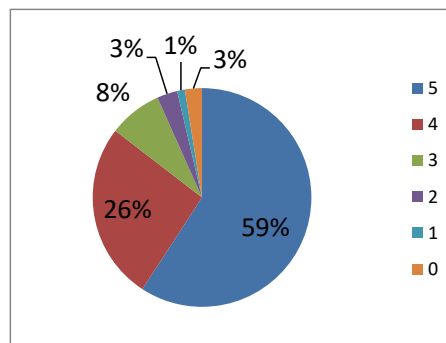
(先生の授業の進め方について)Q13: 板書やスクリーン、教材(動画、資料等)の文字等は見やすかった。

5: そう思う 4: 少しそう思う 3: どちらとも言えない 2: あまりそう思わない 1: 全くそう思わない 0: 無効回答

2021年度後期



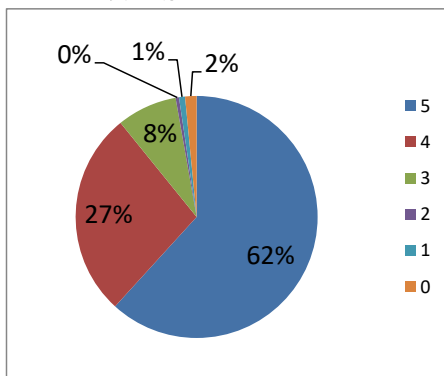
2022年度前期



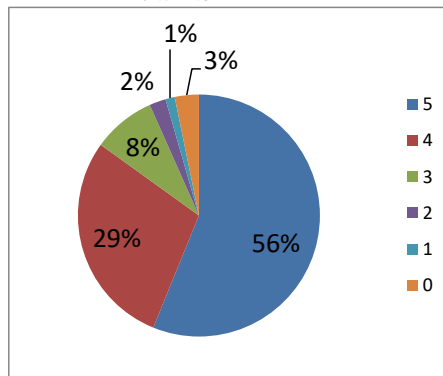
(授業全般について)Q14: この授業は総合的にみて、満足できるものだった。

5: そう思う 4: 少しそう思う 3: どちらとも言えない 2: あまりそう思わない 1: 全くそう思わない 0: 無効回答

2021年度後期



2022年度前期



(授業全般について) Q15: 中間授業アンケートで回答した内容は、その後の授業で改善(反映)された。

5: そう思う 4: 少しそう思う 3: どちらとも言えない 2: あまりそう思わない 1: 全くそう思わない 0: 無効回答 6: 改善の必要はない

2022年度前期

